

# Globale Anleihen: Der Wert echter Alpha-Orientierung

Globale Staatsanleihen sind eine "Anlageklassen mit Potenzial", die überdurchschnittliche Gewinne und diversifizierte Alphaquellen bietet und anders als rein inländische Staatsanleihen die Volatilität des Gesamtportfolios reduzieren kann. Der **Legg Mason Brandywine Global Fixed Income Fund** ist nicht durch eine Benchmark beschränkt und hat zum Ziel, die besten Chancen im globalen Anleihenuniversum zu nutzen.

## Warum global?

- Historische Analysen des globalen Anleihensektors zeigen, dass ein Land ohne weiteres in einem Jahr der Spitzenreiter sein und im nächsten zu den Schlusslichtern zählen kann.
- Investiert man nur in die Anleihen eines Landes, beschneidet man seine potentiellen Ertragsquellen. Anleger in globale Anleihen hingegen können ihr Risiko begrenzen und die Erträge verbessern, indem sie gezielt auf die Länder mit den jeweils attraktivsten Konjunktur- und Zinszyklen sowie günstigen, aufwertenden Währungen setzen.
- In einem Portfolio aus unterschiedlichen Anlageklassen bieten Währungen eine zusätzliche Anlagechance, und zudem liefern sie eine unkorrelierte Alphaquelle.
- Außerhalb der G3 - Staaten\* hellt sich die Konjunktur vielerorts auf. Wussten Sie, dass S&P im Jahr 1993 nur 2% der Schwellenländer, 2011 aber 51% als Investment Grade einstufte?

\* G3 - Staaten: USA, Japan und Eurozone

## Hervorragende Wertentwicklung

Annualisierte Wertentwicklung (bis 30.11.2011)	6 Monate	1 Jahr	2 Jahre	3 Jahre	5 Jahre	Seit Auflegung (30.09.03)
<b>Legg Mason Brandywine Global Fixed Income Fund Class A Distr (S) USD</b>	<b>2.49%</b>	<b>7.95%</b>	<b>6.97%</b>	<b>14.15%</b>	<b>6.46%</b>	<b>6.12%</b>
Morningstar Sektormittel für globale Anleihen	1.81%	4.27%	2.35%	7.85%	5.30%	5.22%
Quartil-Ranking innerhalb der Vergleichsgruppe	<b>1</b>	<b>1</b>	<b>1</b>	<b>1</b>	<b>1</b>	<b>1</b>

Annualisierte Wertentwicklung (bis 30.11.2011)	6 Monate	1 Jahr	2 Jahre	3 Jahre	5 Jahre	Seit Auflegung (18/01/08)
<b>Legg Mason Brandywine Global Fixed Income Fund Class A Acc (Hedged) EUR</b>	<b>3.78%</b>	<b>4.42%</b>	<b>7.81%</b>	<b>11.03%</b>	-	<b>5.69%</b>
Morningstar Sektormittel für globale Anleihen	1.81%	4.27%	2.35%	7.85%	5.30%	5.22%

NUR FÜR PROFESSIONELLE INVESTOREN.

## Vorteile des Legg Mason Brandywine Global Fixed Income Fund

### Globale Staatsanleihen

Der Fonds investiert weltweit in Investment Grade-Staatsanleihen.

### Aktives Währungsmanagement

Durch aktives Management können sich Anleger in Ländern engagieren, die überdurchschnittliche Wertentwicklung versprechen und gleichzeitig die Gewichtung in Ländern verringern, die vermutlich unterdurchschnittlich abschneiden.

### Aktiver wertorientierter Anlagestil

Der Fondsmanager konzentriert sich auf Länder mit hohen realen Renditen und guten Fundamentaldaten. Dabei schichtet er

zwischen den einzelnen Ländern um und kontrolliert das Risiko durch den Kauf unterbewerteter Titel.

### Keine Indexierung oder strikte Benchmarkorientierung

Der Fonds engagiert sich dort, wo Brandywine Global die besten Chancen sieht, unabhängig von seiner Benchmark.

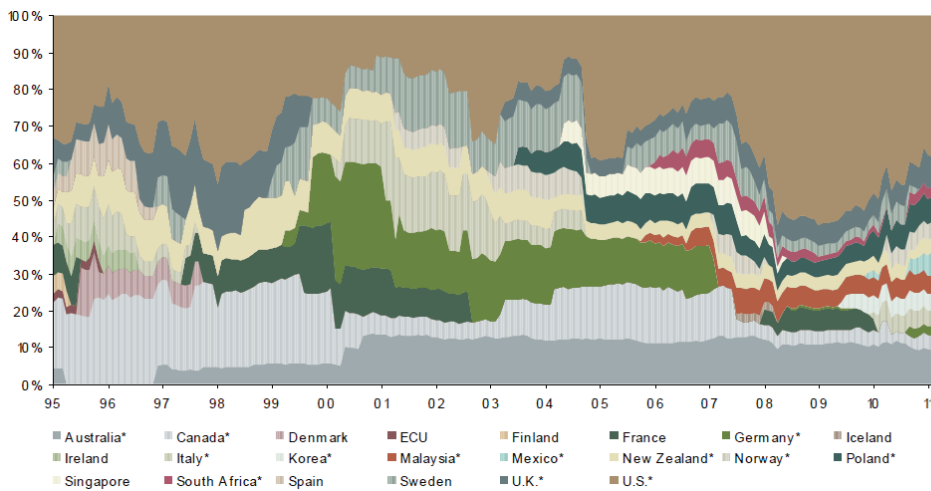
### Ziel sind Erträge über die Inflationsrate hinaus

Der Manager setzt auf langfristige Erträge (über die Inflationsrate hinaus), Kapitalschutz und eine defensive Strategie, die keine Gewinnchancen opfert.

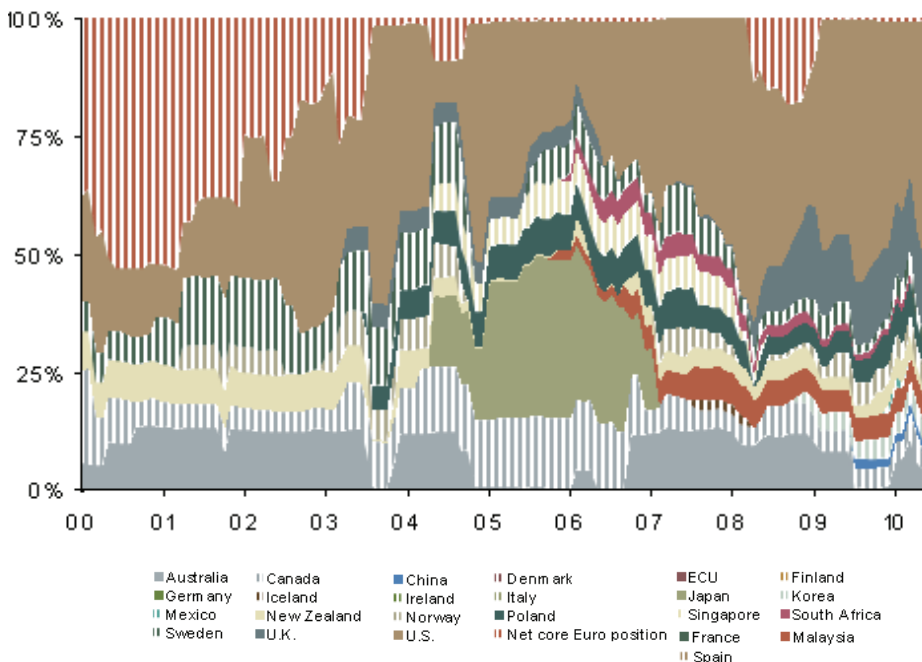
## Ein aktiv gemanagter Fonds

### Historische Länderallokation...

Die Abbildungen unten zeigen, wie Brandywine Global zwischen einzelnen Ländern und Währungen umschichtet, um jeweils auf diejenigen mit den höchsten realen Renditen zu setzen.



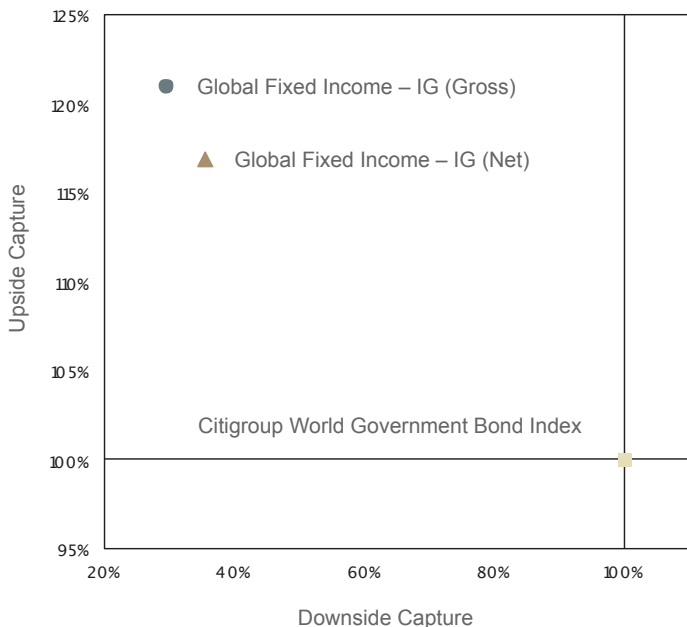
### ... Und Währungsallokation



## Starke Erfolgsbilanz bei eingeschränktem Risiko

### Seit Juli 1995 / auf Basis der Quartalerträge

Die Wertentwicklung des Brandywine Global Fixed Income Investment Grade (IG) Composite zeigt die Anlageergebnisse des Managers bei globalen Anleihen über einen längeren Zeitraum



Ertragsorientierter aber gleichzeitig defensiver Stil: In Hausse-Phasen übertraf Brandywine den Markt um 21%; es wurden jedoch 70% der Marktverluste vermieden.

Quelle: Brandywine / Zephyr Style Advisor, Stand 30. September 2011.

Grundlage ist der Ertrag des Global Fixed Income (IG) Composite. Der Composite enthält alle komplett weisungsfrei und gegen Gebühren aktiv verwalteten globalen Anleihenportfolios mit einem Marktwert von mindestens 3 Millionen USD. Die Erträge werden vor Gebühren dargestellt und beinhalten die Wiederanlage von Dividenden, Zinsen, Kapitalerträgen und sonstigen Einkünften. Die Erträge des Composite und des Legg Mason Brandywine Global Fixed Income Fund sind nicht identisch. Das gilt auch für das verwaltete Vermögen, die Cashflows, die Gebühren und Kosten sowie die geltenden Regularien, wie etwa die Höchstgrenzen für Anlagen und Beleihungen. Daher erlaubt die historische Wertentwicklung des Brandywine Anleihenprodukts keine Prognose hinsichtlich der künftigen Wertentwicklung des Legg Mason Brandywine Global Fixed Income Fund.

## Über Brandywine Global

- Eine hundertprozentige, unabhängige Tochtergesellschaft von Legg Mason mit Sitz in Philadelphia und Büros in San Francisco, London und Singapur.
- Über 25 Jahre Anlageerfahrung im Anleihensegment.
- Verwaltet 31 Mrd. USD, von denen 74% in Anleihenstrategien investiert sind (Stand 30. September 2011).
- Gesamtwirtschaftlicher Top-Down-Ansatz.
- Brandywine konzentriert sich auf die Identifizierung von Anleihenmärkten mit hohen realen Renditen und günstigen gesamtwirtschaftlichen Fundamentaldaten.
- Währungsengagements werden aktiv verwaltet, um das Kapital zu schützen und die Erträge zu steigern.
- Keine Abhängigkeit von einer bestimmten Benchmark.
- Relativ konzentrierte Portfolios

## Der Fonds im Überblick

<b>Benchmark</b>	Citigroup World Government Bond Index		
<b>Anlagewährung</b>	USD		
<b>Auflegungsdatum</b>	30 September 2003		
<b>Fondskennzahlen</b>	<b>A-Anlageklasse ausschüttend (S) USD</b>	<b>A-Anlageklasse ausschüttend (S) in EUR abgesichert</b>	<b>A-Anlageklasse thesaurierend in EUR abgesichert</b>
	ISIN: IE0033637442	ISIN: IE00B23Z8Z66	ISIN: IE00B23Z8X43
	Bloomberg: LEGGLOB ID	Bloomberg: LMBGFAI ID	Bloomberg: LEGOAHE ID
	WKN: A0B9F1	WKN: A0M5CS	WKN: A0M5CQ

Dieser Fonds ist ein Teilfonds von Legg Mason Global Funds plc, einem Mantelfonds mit auf die jeweiligen Teilfonds beschränkter Haftung. Der Mantelfonds wurde nach irischem Recht unter der Registernummer 278601 als offenes Investmentunternehmen mit variablem Kapital und beschränkter Haftung gegründet. Er gilt als Organismus zur gemeinschaftlichen Anlage in übertragbare Wertpapiere und wurde als solcher von der Finanzaufsicht in Irland zugelassen. Er ist von der FSA als Anlageinstrument im Sinne des Abschnitts 264 zugelassen.

Dieses Dokument ist keine Anlageaufforderung. Die historische Wertentwicklung ist nicht replizierbar und erlaubt keine Prognosen über künftige Ergebnisse. Der Wert von Anlagen und der durch sie generierte Ertrag können sowohl fallen als auch steigen, und Investoren können Kapitalverluste erleiden. Der Wert von Anlagen und der durch sie generierte Ertrag können von Zins- und Wechselkursänderungen, Änderungen der allgemeinen Marktbedingungen und anderen politischen, sozialen oder wirtschaftlichen Entwicklungen sowie weiteren veränderlichen Faktoren beeinträchtigt werden. Anders als auf einem Bank- oder Bausparkassenkonto ist Ihr Geld hier riskant angelegt. Der Fonds kann in Schwellenländer investieren, die unter Umständen illiquider sind und über weniger verlässliche Depotfunktionen verfügen als reifere Märkte. Sie können zudem höhere Risiken bergen. Eine komplette Beschreibung der Fondsziele und -risiken entnehmen Sie bitte dem vereinfachten Verkaufsprospekt und den Unterlagen zum Verkaufsprospekt.

Dieser Fonds wird ausschließlich Anlegern außerhalb der USA angeboten. Es gelten die im aktuellen Fondsverkaufsprospekt aufgeführten Vertragsbedingungen. Eine komplette Beschreibung der Fondsziele und -risiken entnehmen Sie bitte dem vereinfachten Verkaufsprospekt und den Unterlagen zum Verkaufsprospekt. Vor einer Anlage sollten Sie den Verkaufsprospekt sorgfältig lesen. Ein Exemplar des Verkaufsprospekts und des vereinfachten Verkaufsprospekts, sowie des Halbjahresberichts und des Jahresberichts ist von BNY Mellon Investment Servicing (International) Limited, Riverside Two, Sir John Rogerson's Quay, Grand Canal Dock, Dublin 2, Irland, erhältlich.

Dieses Dokument wurde für professionelle Kunden und zulässige Kontrahenten erstellt. Es richtet sich nicht an Privatkunden und wurde nicht für die Nutzung durch Privatkunden konzipiert. Diese Informationen wurden aus Quellen erstellt, die wir für zuverlässig halten, für die Legg Mason Investments (Europe) Limited jedoch keine Haftung übernimmt. Es handelt sich bei diesen Informationen auch nicht um eine vollständige Zusammenfassung oder Darstellung aller verfügbaren Informationen. Die hier dargestellten Meinungen können sich ohne vorherige Ankündigung ändern und berücksichtigen nicht die individuellen Anlageziele, die Finanzlage oder die finanziellen Bedürfnisse einzelner Investoren.

Herausgegeben und genehmigt von Legg Mason Investments (Europe) Limited, eingetragener Firmensitz in 201 Bishopsgate, London, EC2M 3AB. Eingetragen in England und Wales unter der Firmennummer 1732037. Durch die Financial Services Authority zugelassen und überwacht. Kundenservice: +44 (0) 20 7070 7444.

**Diese Präsentation wurde für professionelle Kunden und ausgewählte Kontrahenten erstellt. Sie richtet sich nicht an Privatkunden und wurde nicht für die Nutzung durch Privatkunden konzipiert.**

Januar 2012

Ref: 7170 - GER

NUR FÜR PROFESSIONELLE INVESTOREN.